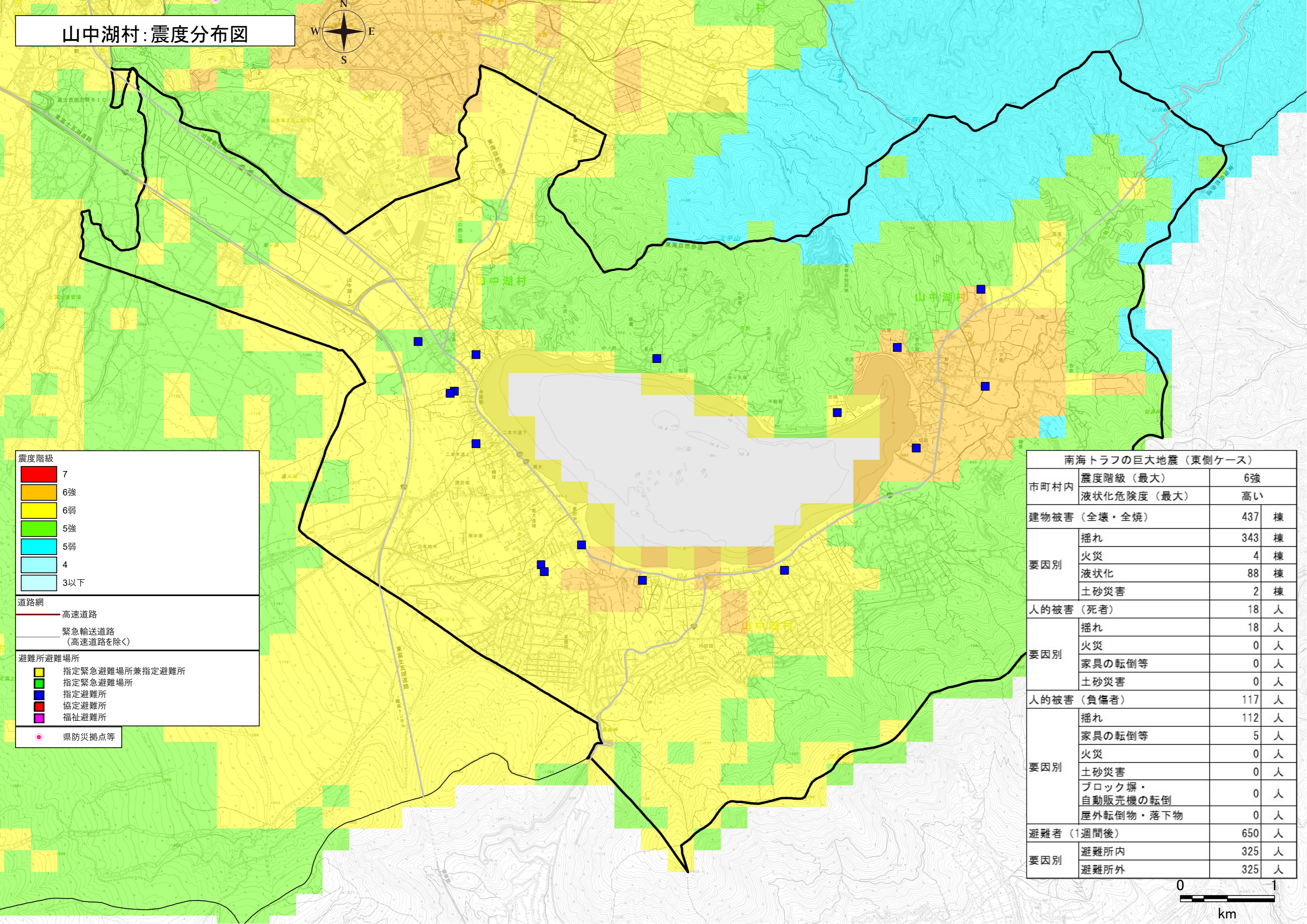


# 山中湖村:震度分布図



**震度階級**

- 7
- 6強
- 6弱
- 5強
- 5弱
- 4
- 3以下

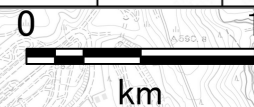
**道路網**

- 高速道路
- 緊急輸送道路  
(高速道路を除く)

**避難所避難場所**

- 指定緊急避難場所兼指定避難所
- 指定緊急避難場所
- 指定避難所
- 協定避難所
- 福祉避難所
- 県防災拠点等

南海トラフの巨大地震（東側ケース）		
市町村内	震度階級（最大）	6強
	液状化危険度（最大）	高い
建物被害（全壊・全焼）		437 棟
要因別	揺れ	343 棟
	火災	4 棟
	液状化	88 棟
	土砂災害	2 棟
人的被害（死者）		18 人
要因別	揺れ	18 人
	火災	0 人
	家具の転倒等	0 人
	土砂災害	0 人
人的被害（負傷者）		117 人
要因別	揺れ	112 人
	家具の転倒等	5 人
	火災	0 人
	土砂災害	0 人
	ブロック塀・自動販売機の転倒	0 人
	屋外転倒物・落下物	0 人
避難者（1週間後）		650 人
要因別	避難所内	325 人
	避難所外	325 人



# 山中湖村:液状化危険度分布図



**液状化危険度**

- 高い
- やや高い
- 低い
- 極めて低い
- なし

**道路網**

- 高速道路
- 緊急輸送道路 (高速道路を除く)

**避難所避難場所**

- 指定緊急避難場所兼指定避難所
- 指定緊急避難場所
- 指定避難所
- 協定避難所
- 福祉避難所

● 県防災拠点等

南海トラフの巨大地震（東側ケース）		
市町村内	震度階級（最大）	6強
	液状化危険度（最大）	高い
建物被害（全壊・全焼）		437 棟
要因別	揺れ	343 棟
	火災	4 棟
	液状化	88 棟
	土砂災害	2 棟
人的被害（死者）		18 人
要因別	揺れ	18 人
	火災	0 人
	家具の転倒等	0 人
	土砂災害	0 人
人的被害（負傷者）		117 人
要因別	揺れ	112 人
	家具の転倒等	5 人
	火災	0 人
	土砂災害	0 人
	ブロック塀・自動販売機の転倒	0 人
	屋外転倒物・落下物	0 人
避難者（1週間後）		650 人
要因別	避難所内	325 人
	避難所外	325 人

