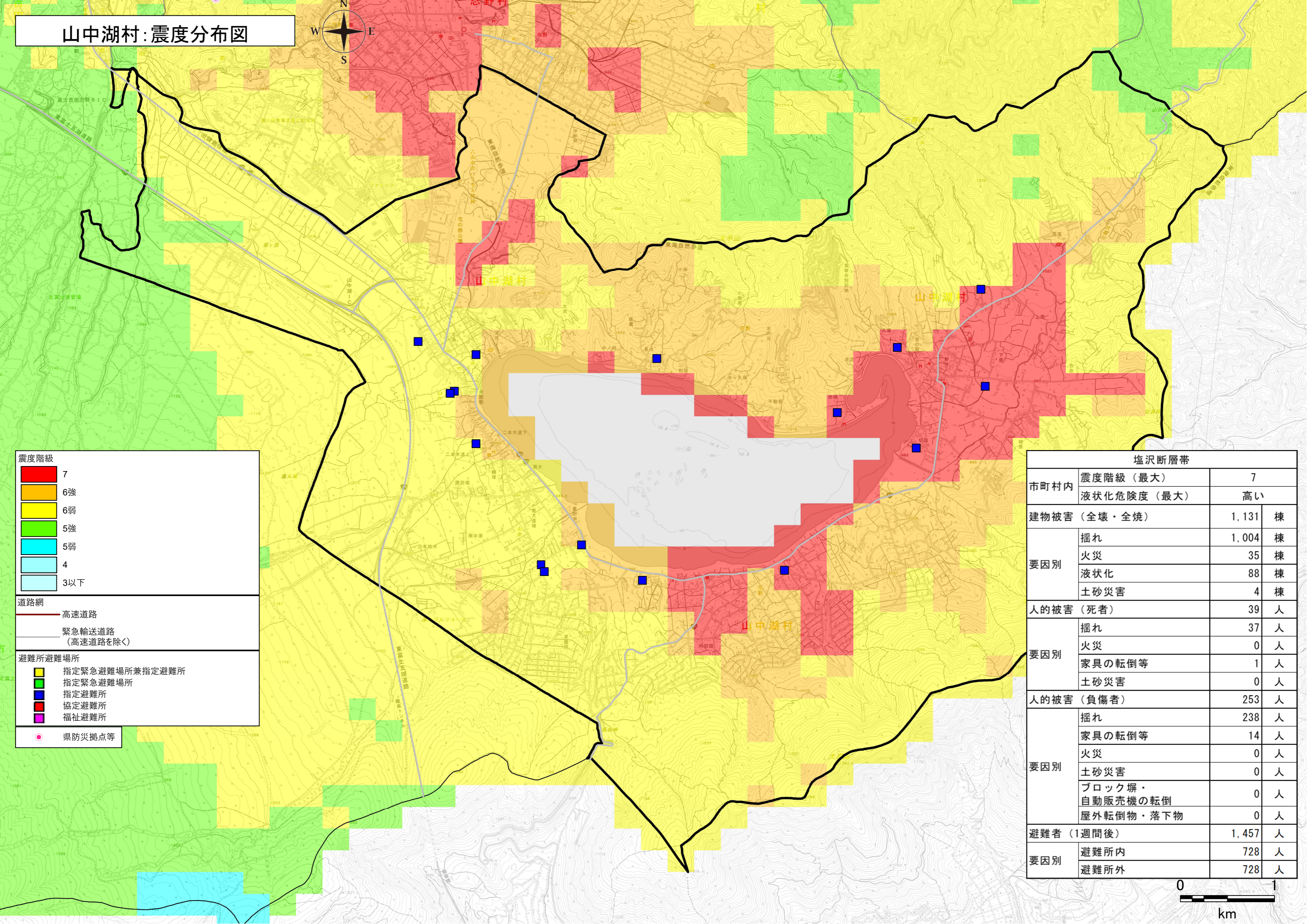


山中湖村:震度分布図



震度階級

- 7
- 6強
- 6弱
- 5強
- 5弱
- 4
- 3以下

道路網

- 高速道路
- 緊急輸送道路 (高速道路を除く)

避難所避難場所

- 指定緊急避難場所兼指定避難所
- 指定緊急避難場所
- 指定避難所
- 協定避難所
- 福祉避難所
- 県防災拠点等

塩沢断層帯		
市町村内	震度階級 (最大)	7
	液状化危険度 (最大)	高い
建物被害 (全壊・全焼)		1,131 棟
要因別	揺れ	1,004 棟
	火災	35 棟
	液状化	88 棟
	土砂災害	4 棟
人的被害 (死者)		39 人
要因別	揺れ	37 人
	火災	0 人
	家具の転倒等	1 人
	土砂災害	0 人
人的被害 (負傷者)		253 人
要因別	揺れ	238 人
	家具の転倒等	14 人
	火災	0 人
	土砂災害	0 人
	ブロック塀・自動販売機の転倒 屋外転倒物・落下物	0 人
避難者 (1週間後)		1,457 人
要因別	避難所内	728 人
	避難所外	728 人



山中湖村:液状化危険度分布図



液状化危険度

- 高い
- やや高い
- 低い
- 極めて低い
- なし

道路網

- 高速道路
- 緊急輸送道路 (高速道路を除く)

避難所避難場所

- 指定緊急避難場所兼指定避難所
- 指定緊急避難場所
- 指定避難所
- 協定避難所
- 福祉避難所

● 県防災拠点等

塩沢断層帯			
市町村内	震度階級 (最大)	7	
	液状化危険度 (最大)	高い	
建物被害 (全壊・全焼)		1,131	棟
要因別	揺れ	1,004	棟
	火災	35	棟
	液状化	88	棟
	土砂災害	4	棟
人的被害 (死者)		39	人
要因別	揺れ	37	人
	火災	0	人
	家具の転倒等	1	人
	土砂災害	0	人
人的被害 (負傷者)		253	人
要因別	揺れ	238	人
	家具の転倒等	14	人
	火災	0	人
	土砂災害	0	人
	ブロック塀・自動販売機の転倒 屋外転倒物・落下物	0	人
避難者 (1週間後)		1,457	人
要因別	避難所内	728	人
	避難所外	728	人

