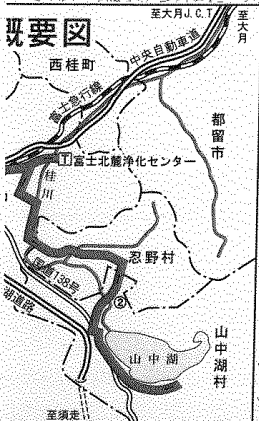
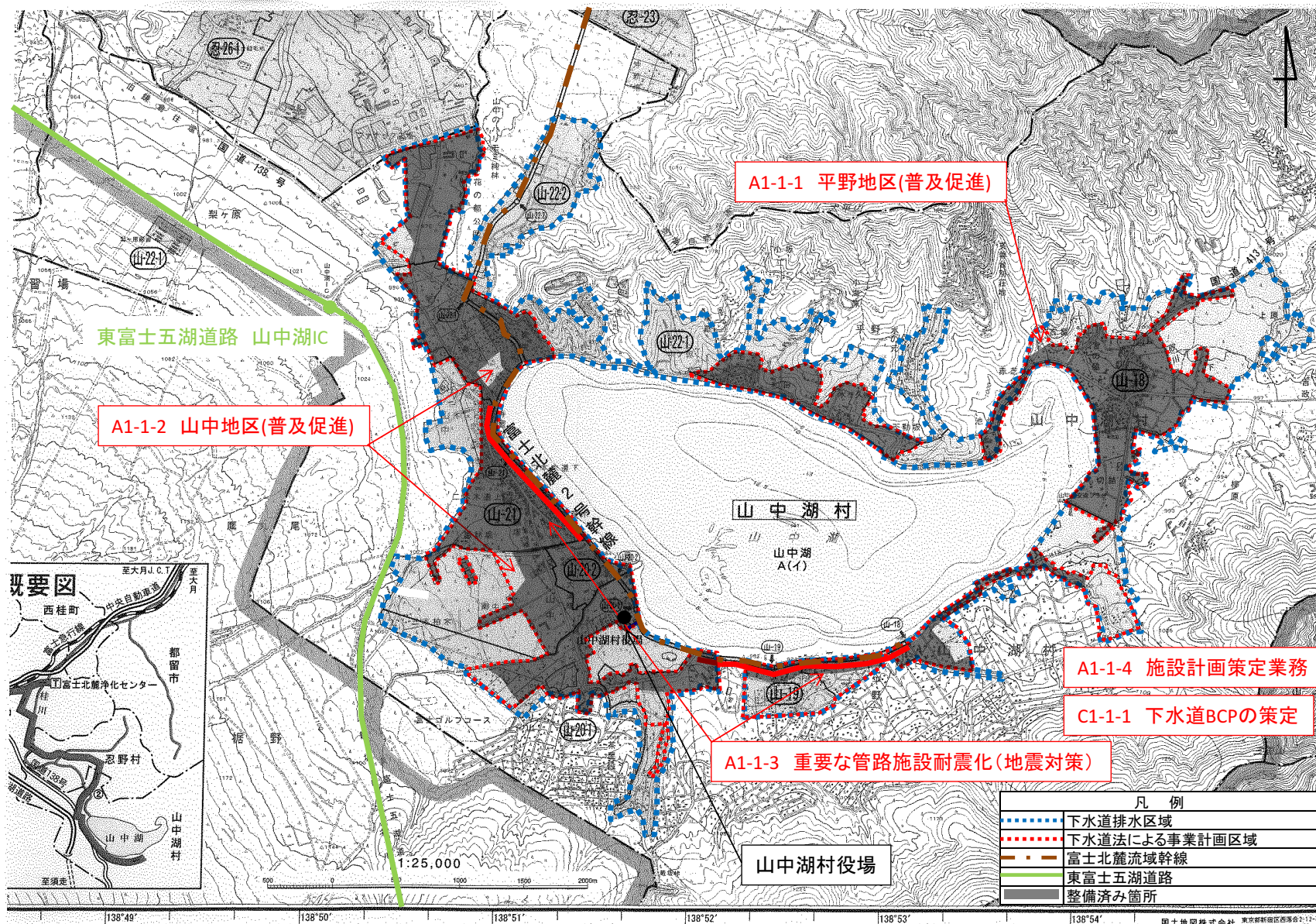


(参考様式3) 参考図面 (社会資本整備総合交付金) (第1回変更)

計画の名称	山中湖村における公共下水道整備計画	交付対象	山中湖村
計画の期間	平成27年度 ~ 平成31年度 (5年間)		



凡例	
	下水道排水区域
	下水道法による事業計画区域
	富士北麓流域幹線
	東富士五湖道路
	整備済み箇所