

■長池地区 空間づくりの方針（案）

旧道沿いの暮らしの風景を軸に湖や山の風景とも出会える場所とする

- ・ムラナカの道 → 集落中心部の暮らしの風景を活かした道のデザイン
- ・交差点周辺（道祖神・消防屯所・湖畔側広場）→ 集落の入り口・どんど焼き・湖と山との出会いの場としてデザイン



■道路および排水施設整備 <計画>

場所を特定しない宝・近隣の宝

★ 徐福伝説



道祖神は、天野三郎氏の先祖が寄附した敷地内に立つ。どんど焼き当日は、同土宅に男性が集まって御神木の飾り付けの準備をする。若い男性は外で御神木の組み立てや飾り付けを行う。

■街路検討 <計画>

「地区の防災機能を高めつつ、日常生活で使いやすい街路」

- ・道路拡幅
- ・交差点拡幅
- ・隅切り
- ・消防詰所・トイレ改修

□交差点周辺 「くらしの風景が湖と交じり合う場所」

- ・来訪者が利用するトイレや、地域の人々が利用する詰所などの施設が共存し、道路を挟んで一体的な空間とする
- ・年に一度のどんど焼きを開催するのに適し、かつ見晴らしの良い広場とするのが望ましい

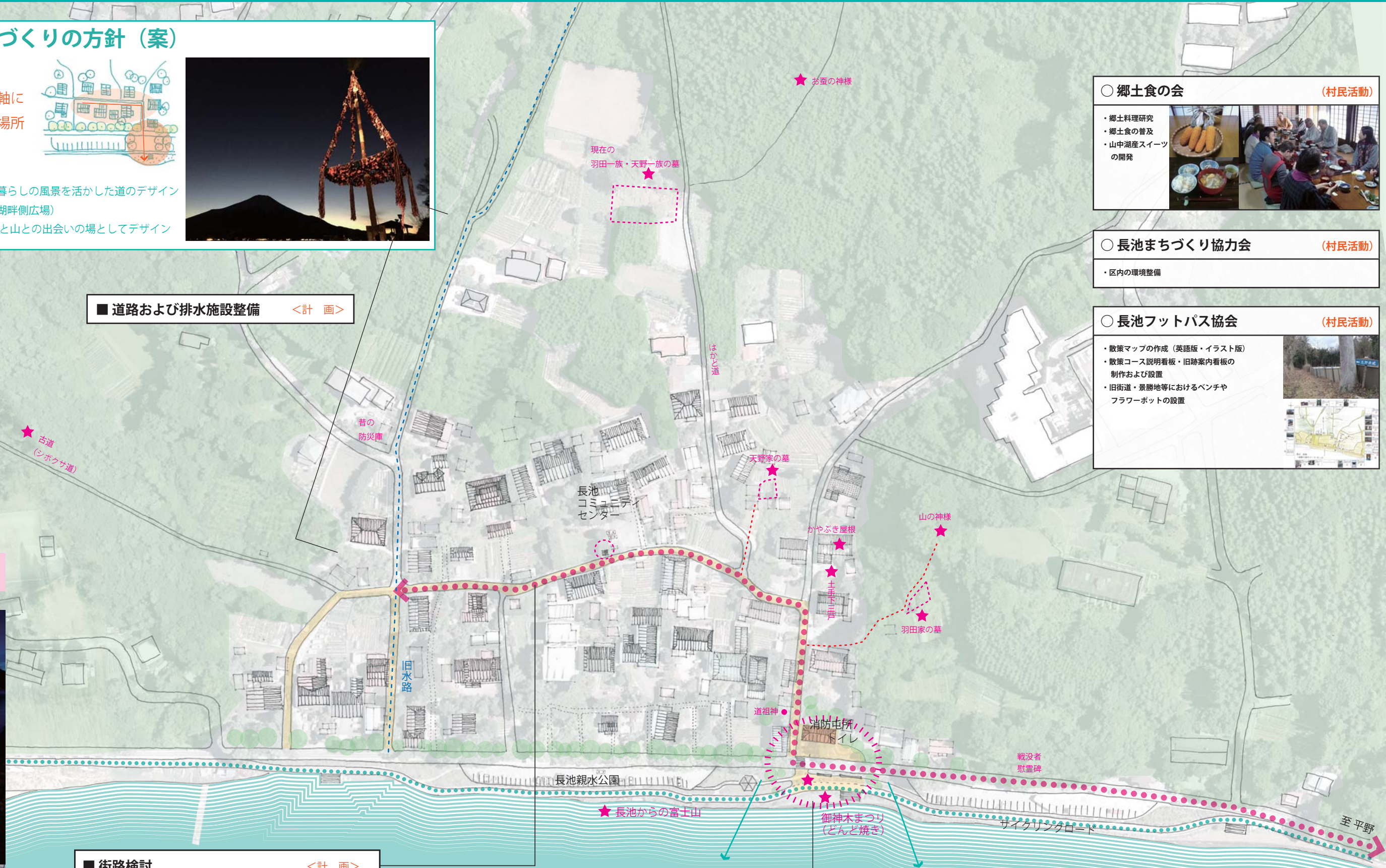
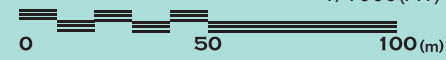
凡例

- 旧道・古道
- 旧水路
- ★ 宝

- まちづくり活動・ソフト (村民活動) 村民が主体となっているもの (協働) 村民と役場が協力して行っているもの
- 整備事業・ハード <構想> 実現までに十分な検討・協議が必要なもの <計画> 実現に向けた検討・協議が始まっているもの
- 将来へ向けた考察



Scale=1/2000(A3)
1/1000(A1)



○郷土食の会 (村民活動)

- ・郷土料理研究
- ・郷土食の普及
- ・山中湖産スイーツの開発



○長池まちづくり協力会 (村民活動)

- ・区内の環境整備

○長池フットパス協会 (村民活動)

- ・散策マップの作成 (英語版・イラスト版)
- ・散策コース説明看板・旧跡案内看板の制作および設置
- ・旧街道・景勝地等におけるベンチやフラワーボットの設置

